

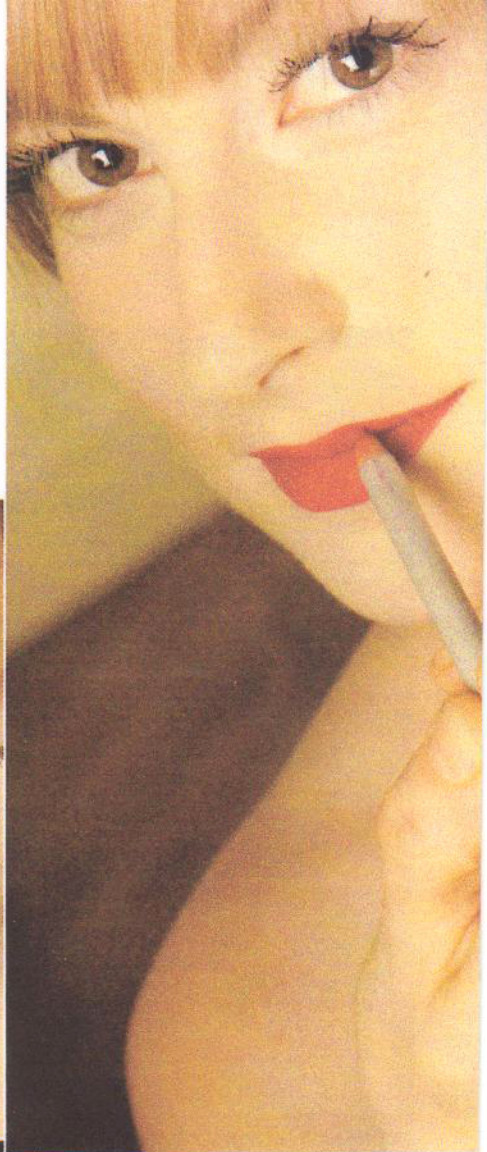


AVANT

Élodie, 26 ans, chef de projet

« *La glam' rock* »

Dotée d'une forte personnalité,
Élodie est une princesse rock !



▲ Sa coiffure est un savant mélange de rock et d'élégance. Sur une base de chignon très classique, Sylvie fait ressortir le côté rock grâce à un crépage apparent et une belle longueur de frange.

▲ Pour rester dans cette tendance glam' rock, Sylvie choisit, pour le maquillage, de garder un teint très clair, transparent. La bouche, qui contraste avec le teint, est très dessinée et rehaussée par un beau rouge mat pour une touche de sensualité. La ligne naturelle de ses yeux est accentuée par beaucoup de mascara. À l'inverse, ses sourcils sont annihilés pour ne pas vampiriser le regard.

Sur le Web

La Nouvelle Athènes : www.lanouvelleathenes.com
Cymbeline : www.cymbeline.com

APRÈS



→ CYMBELINE - ALADIN

